

LA **SOLUTION**  
POUR INSCRIRE LA **SANTÉ**  
DE VOS **COLLABORATEURS**  
AU COEUR DE VOS POLITIQUES  
RH ET RSE.



**BodyCheckUp**  
your health in your hands



## UNE **solution** NÉE D'UN CONSTAT



**DES SALARIÉS  
ONT ÉTÉ ARRÊTÉS À DEUX  
REPRISES OU PLUS.**

La proportion d'arrêts de travail  
chez les managers est plus importante  
que chez les non-managers.

- **ANXIÉTÉ**

**52%** des salariés se disent anxieux au travail,  
**29%** présentent un niveau dépressif élevé

- **HYPER STRESS**

**24%** des salariés Français sont en situation d'hyper stress,  
considérée comme dangereuse pour leur santé.

- **BURN OUT**

**18%** des salariés affirment avoir été victimes d'un burn-out  
(syndrome d'épuisement professionnel).

- **PERTE DE SOMMEIL**

**53%** voudraient améliorer leur sommeil.

- **SANTÉ PSYCHOLOGIQUE**

**33%** souhaitent une aide psychologique en cas de coup dur,  
de difficultés personnelles ou professionnelles.

*Selon une étude récente de Malakoff Humanis - fin 2020*

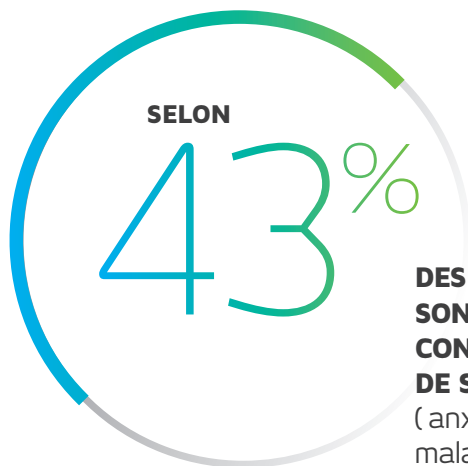
<https://www.malakoffhumanis.com/s-informer/sante/burn-out-epuisement-professionnel-prevention/>

### CONSÉQUENCES POUR LES ENTREPRISES :





## AUQUEL LES **entreprises** DOIVENT RÉPONDRE



**DES SALARIÉS, LES ENTREPRISES  
SONT INSUFFISAMMENT  
CONSCIENTES DES PROBLÈMES  
DE SANTÉ DE LEURS SALARIÉS**  
(anxiété, dépression, mal-être, insomnie,  
maladies chroniques...)



**DES SALARIÉS, ILS AIMERAIENT  
ÊTRE DÉPISTÉS AU SEIN DE  
L'ENTREPRISE** sur les maladies  
graves ou les facteurs de risque



## CONFIRMÉ PAR LES **experts**



*« La place des émotions est un sujet assez délicat. Il y a de fortes aspirations et souvent de bonnes intentions des employeurs de promouvoir le bien-être au travail, mais il manque encore de cadre »*

Selon **GILLES RIOU**, psychologue du travail, évoquer la santé mentale a longtemps été tabou.

*« L'enjeu est de positionner l'employeur comme un pourvoyeur de solutions et de faire prendre conscience que les bonnes pratiques du quotidien peuvent conduire au bien-être ».*

**LE PARISIEN**



*« Notre rôle est de combler l'écart de bien-être entre la vie professionnelle et personnelle d'une personne. »*

**ARIANA HUFFINGTON** - CEO de Thrive Global



COMMENT PALLIER  
CE **constat**

EN ANTICIPANT  
ET EN PERMETTANT  
À VOS  
COLLABORATEURS  
DE PRENDRE  
LEUR SANTÉ EN MAIN





## LA **solution** BODY CHECKUP

- BODY CHECKUP EST UNE SOLUTION QUI PERMET DE **MESURER L'ÉTAT DE SANTÉ** DE VOS COLLABORATEURS À L'INSTANT T ET DONC DE PRÉVENIR LES MALADIES CHRONIQUES ET LES BURN-OUT



### **1 UNE BATTERIE DE TESTS À FAIRE CHEZ SOI VIA UNE BOX.**

5 différents prélèvements à effectuer simplement sans besoin de connaissances médicales : salive, sang, selles, urine avec, après analyse, un bilan complet de sa santé à l'instant T.



### **2 UN SUIVI MÉDICAL PERSONNALISÉ EN VISIOCONFÉRENCE AVEC UNE APPLICATION ERGONOMIQUE**

(avec les médecins spécialisés de la Kensington International Clinic et de la Maison Médicale ) à la suite des résultats. Et une application pour suivre les recommandations médicales, télécharger les ordonnances, partager les informations avec le médecin traitant.



### **3 UN TRAITEMENT ALTERNATIF NATUREL DE LONG TERME** pour prévenir des maladies chroniques (conseils nutritionnels, probiotiques, suivi médical personnalisé régulier, conseils sportifs, questions - réponses...)



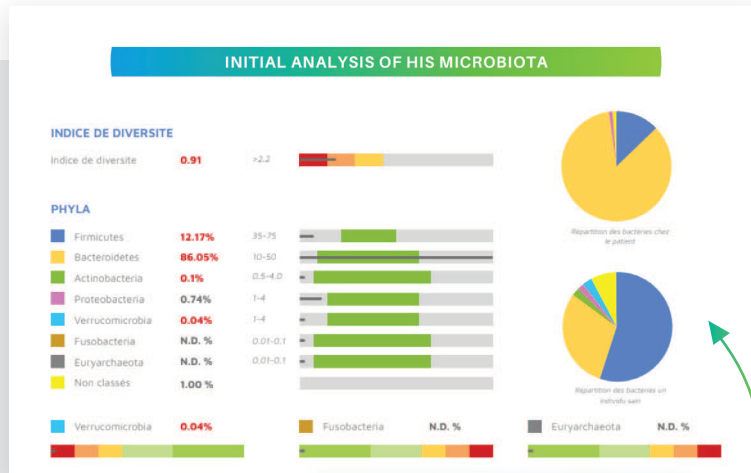
## NOTRE APPLICATION POUR PRENDRE VOTRE **santé** EN MAIN



- **Consulter** votre médecin via visioconférence
- **Chatter** en direct avec nos médecins et votre médecin référent
- **Conserver** dans votre mobile toutes les informations sur votre santé.
- **Retrouver** votre profil
- **Recevoir** vos ordonnances et suivez vos conseils médicaux, nutritionnels et micro-nutritionnels en temps en heure via nos "notifications"
- **Suivre** l'évolution de vos analyses grâce à des indicateurs explicites
- **Suivre** le régime prescrit avec des recettes simples et responsables



# QUELS résultats ATTENDUS ?



### CONSEILS MÉDICAUX À LA SUITE DES RÉSULTATS

PATIENT DE 24 ANS EN SURPOIDS (96 KG)

**TRAITEMENT PENDANT 6 MOIS**

- Adjusted diet  
- 3-4 times per week - intermittent fasting  
- Predominantly vegetarian - mediterranean diet
- Probiotic 1 time per day
- Cobiotic pro akkermansia 2 times per day (EGCG, resveratrol + omega 3)
- Vitamine D 3.000 IU per day

**Results**  
> Weight: From 96 kg to 76 kg - loss of 20 kg  
> BMI: Decreased from 30 to 23.7

**Analyses** reçus par vos collaborateurs après les analyses (sang, selles, urine et salive) effectuées par nos équipes médicales

**Recommandations médicales** à la suite des résultats des prélèvements par nos médecins : Conseils nutritionnels et micro-nutritionnels, Ordonnances pour la prise de probiotiques et cobiotiques et cure de vitamines...  
Conseils alimentaires.

**Résultats** après 1 an de traitement à la suite des recommandations des médecins







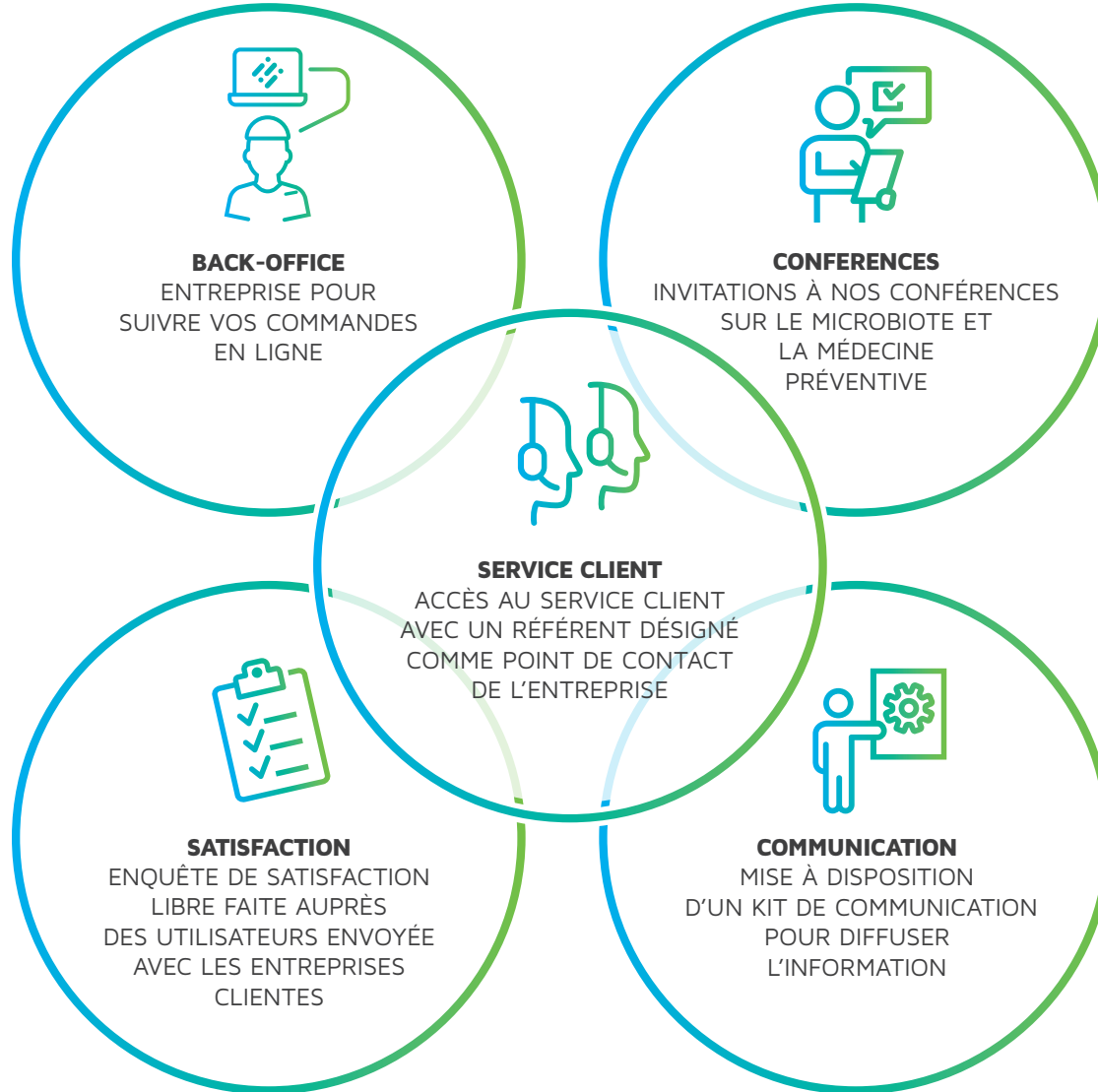
## Bénéfices POUR VOUS

- **NOURRIR LA DIMENSION SOCIALE AU SEIN DE VOTRE DÉMARCHE RSE** AVEC UN AVANTAGE EN NATURE NOVATEUR ET ESSENTIEL
- **PROMOUVOIR LES VALEURS DE PRÉVENTION,** D'ANTICIPATION ET DE PERFORMANCE AU SEIN DE VOTRE POLITIQUE RH ET RSE
- **AMÉLIORER LA SANTÉ ET LA PERFORMANCE DE VOS COLLABORATEURS** GRÂCE À UN ACCÈS À LA MÉDECINE PRÉVENTIVE SIMPLE ET RESPONSABLE
- **RÉPONDRE À 46 % DE VOS SALARIÉS** QUI AIMERAIENT ÊTRE DÉPISTÉS AU SEIN DE L'ENTREPRISE SUR LES MALADIES GRAVES (CANCERS..) OU LES FACTEURS DE RISQUE
- **RÉDUIRE LES COÛTS** LIÉS AUX CONGÉS MALADIE, AUX BURN-OUT ET AUX MI-TEMPS THÉRAPEUTIQUES
- **AGIR AVANT LES SYMPTÔMES,** POUR :





## NOS **Outils** À VOTRE DISPOSITION





# Bénéfices

## POUR VOS COLLABORATEURS

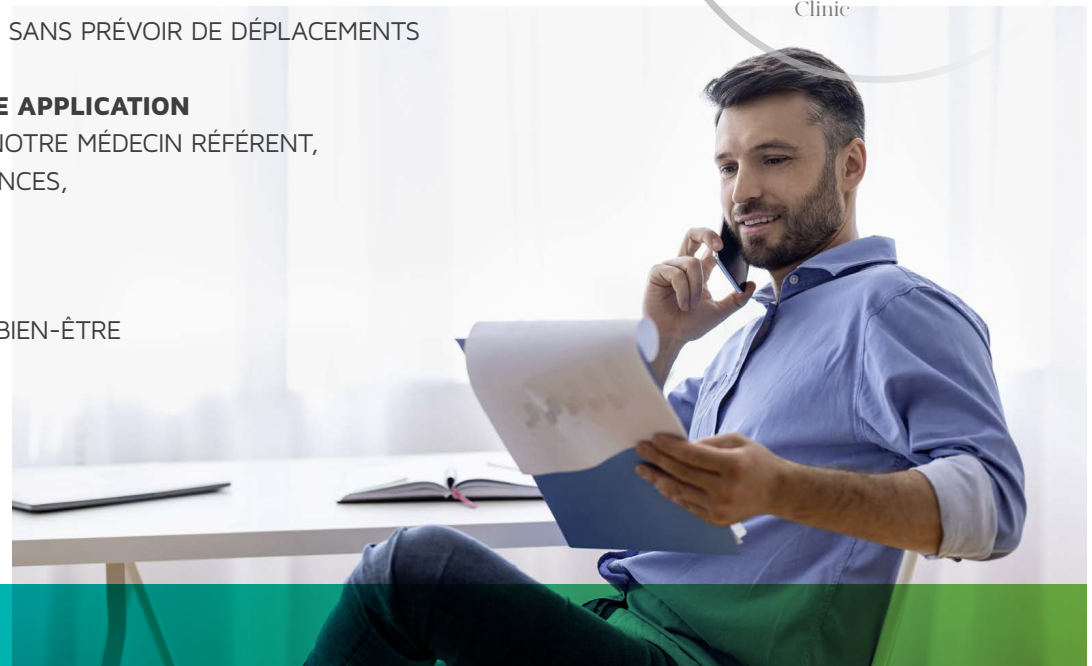
- RECEVOIR **UN CHECK-UP COMPLET OFFERT** PAR VOTRE SOCIÉTÉ QUI DONNE ACCÈS FACILEMENT À LA MÉDECINE PRÉVENTIVE EN RESPECTANT LA CONFIDENTIALITÉ DE CHAQUE PATIENT.  
**GARANTI À 100% PAR LE SECRET MÉDICAL**, AUCUNE DONNÉE N'EST TRANSMISE À L'ENTREPRISE.
- **DESSINER ET ANALYSER LE SÉQUENÇAGE DE LEUR MICROBIOTE** (AVANCÉE TECHNOLOGIQUE TRÈS RÉCENTE) QUI PERMET DE PRÉVENIR : ANXIÉTÉ/STRESS, PERTE DE SOMMEIL, PROBLÈME DE DIGESTION, PERTE D'ÉNERGIE, SURPOIDS...
- **TESTER LEUR SANTÉ** PAR UNE PRISE EN MAIN FACILE SANS PRÉVOIR DE DÉPLACEMENTS
- **SUIVRE L'ÉVOLUTION DES ANALYSES GRÂCE À UNE APPLICATION PERSONNELLE 100% SÉCURISÉE**, AVEC CHAT AVEC NOTRE MÉDECIN RÉFÉRENT, VISIOCONFÉRENCE, TÉLÉCHARGEMENT DES ORDONNANCES, SUIVI DU MÉDECIN TRAITANT ET TABLEAU DE BORD.
- **RECEVOIR LES CONSEILS MÉDICAUX COMPLETS** POUR RÉTABLIR SON MICROBIOTE ET OPTIMISER SON BIEN-ÊTRE ET SON ÉTAT DE SANTÉ.

CLINIQUES  
PARTENAIRES



**M** La Maison Médicale  
International Clinic in London

Kensington  
International  
Clinic





## L'ÉQUIPE MÉDICALE & SCIENTIFIQUE



**DR SERGE BALON-PERIN**

*Médecin Nutritionniste*

*Médecine Fonctionnelle*

Vice Président du comité scientifique d'un laboratoire d'analyses médicales spécialisé dans la biologie Nutritionnelle et le microbiote intestinal. Chargé de Cours pour le D.U. (Diplôme Universitaire en Nutrition) à la Faculté de Médecine de Paris Descartes (Paris V)



**DR JEAN-LUC ROBERT**

*Médecin spécialisé en pathologie vasculaire*

Responsable du service d'investigations vasculaires d'urgence de l'hôpital privé à La Louvière de Lille. Membre du Collège français de pathologie vasculaire



**DR LAURE TOURAME**

*Médecin Généraliste*

Diplômée en médecine générale de l'Université Sorbonne Paris VI, médaillée avec mention très honorable.



**DR AKEEL ALISA**

*Gastro-entérologue Consultant*

Expérimenté de renommée internationale Hépatologue et médecin généraliste au Royal Free NHS Foundation Trust, Barnet & Chase Farm Hospitals



**DR ROBERT ARLT**

*Pédiatre et Allergologue à la Maison Médicale*

Conférencier sur le microbiome au Congrès Internationaux sur les pré et probiotiques pédiatriques Formation en médecine fonctionnelle avec le Dr Georges Mouton FUNMEDDEV et la Société Britannique de médecine écologique



**DR JEAN-MICHEL BARBASTE**

*Scientifique spécialisé*

Consultant Vasculaire et Directeur Général de La Maison Médicale

- **EN PARTENARIAT** AVEC L'UN DES LABORATOIRES EUROPÉENS LES PLUS PERFORMANTS EN MÉDECINE NUTRITIONNELLE ET FONCTIONNELLE À LA POINTE DE LA RECHERCHE SUR LE MICROBIOTE
- **ASSOCIÉE** À UNE ÉQUIPE PARMIS LES MEILLEURS GASTRO-ENTÉROLOGUES DE LONDRES
- **UNE ÉQUIPE** DE 46 CARDIOLOGUES RECONNUS POUR VOUS ACCOMPAGNER



**80**€

HT/mois par salarié  
pendant 1 an

**1** **UNE boîte  
DE PRÉLÈVEMENTS :**

- envoyée directement chez vos collaborateurs
- avec 5 tests à faire chez soi : sang x 2, salive, urine, selles
- une "return box" et avec un bon DHL prépayé

**2** **DES analyses  
COMPLÈTES DE VOTRE  
ÉTAT DE SANTÉ :**

- poids de référence
- taux d'anxiété
- temps de sommeil optimal
- détection de maladies graves et problèmes cardiovasculaires
- analyse du microbiote (+ de 40 bactéries analysées)
- analyses sanguine, urinaire et salivaire

**3** **UNE équipe  
MÉDICALE À LA POINTE :**

- visioconférence d'une heure avec votre médecin référent
- un suivi de dossier auprès de votre médecin traitant ou de médecins spécialisés en fonction des résultats
- une forfait de 5 questions libres via l'application avec votre médecin référent

**4** **DES conseils  
SUR-MESURE :**

- conseils probiotiques, micro-nutritionnels et nutritionnels personnalisés
- conseils sportifs et hygiéniques
- ordonnances personnalisées régulières sur les produits vendus dans toutes les pharmacies

Transport et envoi par DHL des prélèvements gratuits

## NOUS CONTACTER



**HUGO GRIMALDI**

*Directeur stratégique - France*

BodyCheckup  
Corporate Healthcare  
[www.bodycheckup.com](http://www.bodycheckup.com)  
+33(0)6.09.60.52.44

[h.grimaldi@bodycheckup.com](mailto:h.grimaldi@bodycheckup.com)



**TIMOTHY DERVILLE**

*General Manager*

BodyCheckup  
Corporate Healthcare  
[www.bodycheckup.com](http://www.bodycheckup.com)  
+33(0)6.23.93.71.95

[t.derville@bodycheckup.com](mailto:t.derville@bodycheckup.com)



**PHILIPPE DERVILLE**

*General Manager*

BodyCheckup  
Corporate Healthcare  
[www.bodycheckup.com](http://www.bodycheckup.com)  
+44(0) 7958 082489



**BodyCheckUp**  
your health in your hands